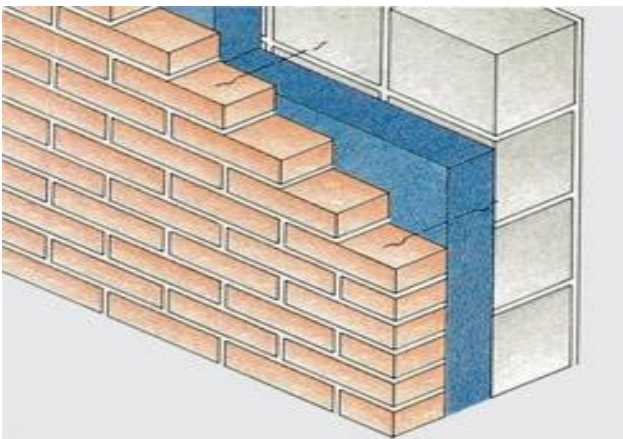




## Technische Informationen zum Produkt SLS® 20



### Technische Werte

Korngrösse	ca. 1-3 mm
Wärmeleitfähigkeit verarbeitet	0.034 W/mK
Wärmespeicherkapazität c	1 KJ/kg
Verarbeitungsdichte	25-30 kg/m <sup>3</sup>
Diffusionswiderstandszahl $\mu$	3 (sehr gering)
Wasserabweisend	hydrophob
Brandwiderstand	A1 (nicht brennbar)

### Verdichtendes Material mit Flieseigenschaften

SLS® 20 verdichtet sich durch das Einblasen mit hohem Druck. Das Fließverhalten des Glasgranulats lässt zu, dass sich das Material optimal im Hohlraum verteilt. Wenn das eingebrachte Füllmaterial durch den hohen Druck der Einblasmaschine verdichtet wird, verhindert dies das Abfließen des Produktes bei erneuter Kernbohrung. Zudem verteilt sich das Material in allen Ritzen und Ecken und wird zur kompakten Schicht.

### Recyclingmaterial

SLS 20 gehört zu der Gruppe der modernen Recycling-Dämmstoffe, ist langlebig und lässt sich problemlos entsorgen. Grundbestandteile für dieses Blähglas-Granulat (SLS 20) sind

natürliche, mineralische Rohstoffe (Glas, Wasser) und Zusatzstoffe („Füller“), die miteinander vermischt und zu einem festen Granulat aufbereitet werden. In weiteren Verarbeitungsschritten (u.a. Wärmetechnische Prozesse, Zerkleinerung und Hydrophobierung) erfolgt die Umarbeitung in das gewünschte Kerndämmstoff-Einblasmaterial.

### Sanierung ohne Baubewilligung

Entgegen der gängigen Methode einer Aussenisolation bietet die Kerndämmung attraktive Vorteile. Da die Isolation ohne eine Veränderung der Aussenwände eingebracht werden kann, entfällt die Baubewilligung. Weiter kann bei älteren Häusern mit schmucken Stukkaturen und Fensterbänken die Energieeffizienz des Hauses gesteigert werden, ohne dass die alten Verzierungen darunter leiden oder abgedeckt werden.

### Know How durch Erfahrung

Die BBZ AG hat sich schon lange auf die Isolation mit natürlichen Baustoffen spezialisiert, daher sind wir gerüstet für alle Lagen. Jahrelange Erfahrung im Sanieren und Dämmen von Altbauten zahlt sich aus, unser Team kennt die Arbeitsschritte und erhöht die Effizienz immer von neuem. So gehört das Verschliessen der Einblasöffnungen, sowie das Einfärben der Flickstellen genauso zu unserem Service, wie die Reinigung der Baustellen. Auch mit einer starken Feinstaubbelastung können unsere Mitarbeiter umgehen, sie bereiten die nötigen Sicherheitsvorkehrungen rechtzeitig vor und verhindern eine zu starke Verschmutzung.